

Diseña y calcula instalaciones eléctricas para baja tensión conforme el REBT y normas UNE vigentes. Importa ficheros en formato gráfico DXF, DWG, TIFF, JPEG, etc. sobre los que dibujar la instalación. Dispone de una amplia librería de símbolos eléctricos personalizable por el usuario.

CARACTERÍSTICAS GENERALES

Programa compatible con Windows Vista, Windows 7, Windows Server 2003 y Windows Server 2008 en versiones de 32 y 64 bits.



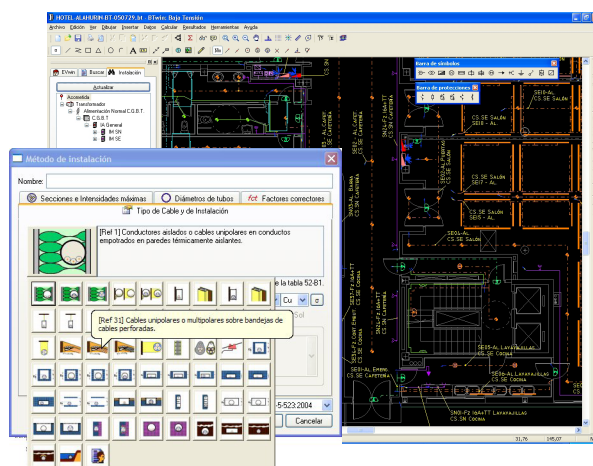
Incorpora las características de la Interfaz gráfica de Procedimientos-Uno, para permitir el dibujo de entidades simples y complejas, la importación y exportación de dibujos en formato DXF y DWG, la gestión de capas, la gestión de símbolos, la navegación a través de zoom y barras de desplazamiento, los puntos de referencia a entidades, el entramado, etc.

Contiene una amplia base de datos con series o modelos de dispositivos de protección: fusibles, aparatos de corte, interruptores automáticos, diferenciales, magnetotérmicos y térmicos. Esta base es totalmente configurable por el usuario, pudiendo añadir, eliminar o modificar elementos.

Durante el cálculo de protecciones, BTwin intenta siempre elegir valores de calibres, tensiones, poderes de corte y sensibilidades encontrados en las series seleccionadas al definir las propiedades de los dispositivos de protección.

Dispone de una base de datos de configuraciones de cables y métodos de instalación, confeccionada a partir de la norma UNE 20460-5-523:2004. Permite definir en un sólo registro toda la información relativa al tipo de cable y montaje empleados en la distribución de un circuito eléctrico. Durante el cálculo de secciones por calentamiento, permitirá determinar la tabla de intensidades máximas y los factores correctores.

Dispone de una librería de símbolos eléctricos mediante la cual se dibuja fácilmente el esquema de la instalación. Esta librería está organizada por categorías, y cada categoría define un determinado comportamiento eléctrico: acometida, transformador, cuadro de distribución, punto de luz incandescente, punto de luz por tubo de descarga, emergencia, motor, punto terminal, toma de corriente, toma de tierra, interruptor, fusible, aparato de corte, interruptor automático, diferencial, magnetotérmico y térmico. Puede definir nuevos símbolos y añadirlos a la librería o bien, eliminar cualquier símbolo existente.



Puede importar un fichero en formato DXF ó DWG, y dibujar la instalación sobre la planta del edificio. Se trata de insertar en el dibujo los símbolos correspondientes a acometida, cuadro de distribución, receptores e interruptores, y posteriormente, realizar el cableado (conexión de estos elementos) mediante el trazado de líneas y polilíneas. El programa toma automáticamente la longitud de cada tramo eléctrico. Para cada cuadro de distribución que colocamos en planta, utilizamos un control en árbol para definir todos sus dispositivos de protección. Tras el proceso de cálculo, el programa genera todos los esquemas unifilares, añadiendo información de protecciones y circuitos.

También puede dibujar directamente el esquema unifilar de la instalación. Se trata de insertar en el área de dibujo los símbolos correspondientes a acometida, protecciones y receptores, y unirlos mediante líneas ó polilíneas.

